

imagePROGRAF
TM-5250 | TM-5255

Canon
Delighting You Always

Just Perfect.

創造力無極限，就是有可能

24
吋

5
colour
pigment ink



TM-5250



TM-5255



全新 24 吋 imagePROGRAF TM-5255 及 TM-5250 大圖輸出機提升了製作照片影像、海報及 CAD 圖的商業列印性能，創下卓越列印的新標竿。進一步提升性能的墨水，透過鮮明色調的高品質印刷傳達無極限的創造力。

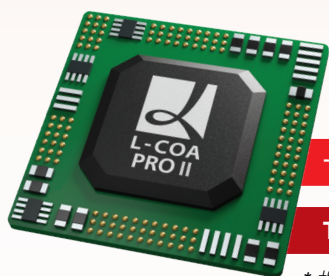
具創意靈感的高品質列印

全新 24 吋 imagePROGRAF TM-5255 及 TM-5250 大圖輸出機能產出鮮明色調的高品質照片及海報。進一步提升性能的墨水讓印刷品能有更棒的色彩傳達性，並提供適合無限創意的多應用列印，滿足工程事務所的需求。



高速處理，產能提高

全新 L-COA PRO II 高速成像處理晶片具有更強大的資料處理能力，確保加快從睡眠模式恢復運作的速度，以及輕易地連續列印，提升列印產能。



列印速度

一般印表機



TM-5250/TM-5255



加速大約 20%*

* 根據 Canon 使用普通紙且每分鐘連續列印 A1 頁面的內部測試

列印，沒有邊界

TM-5250 及 TM-5255 能輕易地在任何尺寸的紙捲上進行無邊界海報列印。

鮮明紅色，細節更分明

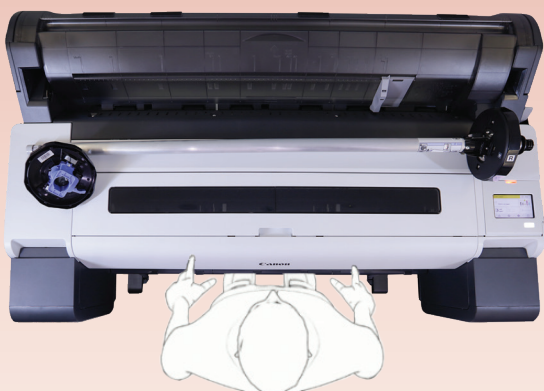
全新洋紅色墨水能印出色調更鮮明的紅色，增強印表機印製照片影像、海報及 CAD 圖的細節。



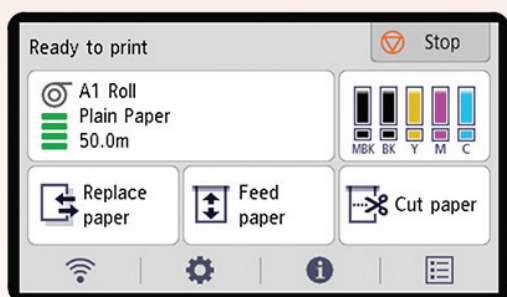
TM-5250

便利性設計

印表機的平頂空間可用來輕鬆地更換紙捲或放置輸出成品。

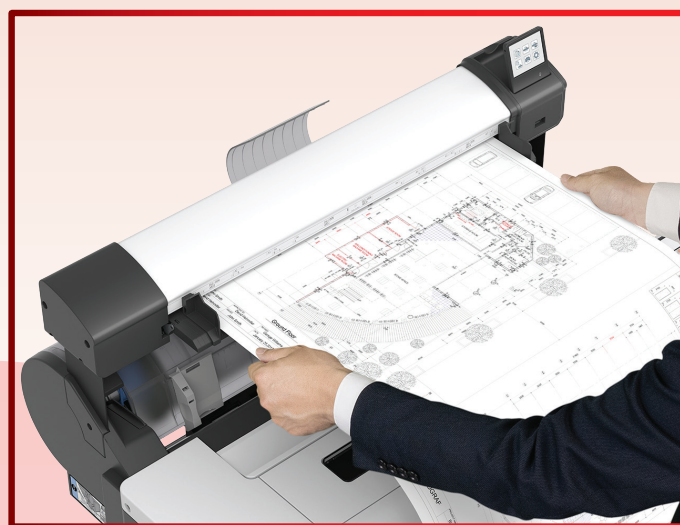


自動紙張類型偵測能輕易地從印表機擷取紙捲剩餘量及紙張詳細資訊。



提升掃描產能

印表機可搭配搭載新功能的掃描器使用，例如，可厚達**0.8mm**的紙張厚度和**全新透明導軌**，提升整體的掃描產能和操作性。



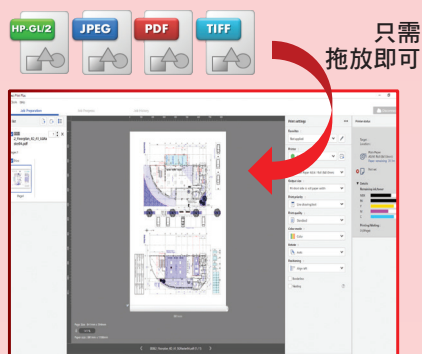
TM-5250 MFP Lm24

簡化工作流程的管理

操作便利、人性化的軟體應用程式，簡化工作流程的管理作業。

Direct Print Plus

Direct Print Plus 能透過自訂範本輕易地批次列印 PDF 及 JPEG 檔案。



只需
拖放即可

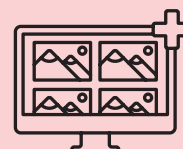
Accounting Manager

Accounting Manager 具有更強大的便利功能，方便監控列印用量。



Free Layout Plus

Free Layout Plus 可讓您將檔案拖放至應用程式，先輕易地配合特定紙張配置縮放文件，然後再列印。



PosterArtist

PosterArtist 搭載的功能可讓您輕鬆地設計和製作吸睛的海報。



詳情請見 <https://posterartist.canon>

規格

印表機		TM-5250	TM-5255
印表機類型		5 種顏色，24 吋	
噴嘴數		15,360 個噴嘴 (MBK 5,120 個噴嘴、其他顏色各 2,560 個噴嘴)	
最大列印解析度		2,400 x 1,200 dpi	
噴嘴間距		1,200 dpi x 2	
絨絨精確度*		± 0.1 % 以下	
墨水槽大小	市售墨水	130 ml / 300 ml (MBK、BK、C、M、Y)	
	產品隨附墨水	130 ml (MBK) / 90 ml (BK、C、M、Y)	
墨水類型		顏料墨水	
列印語言		SG Raster (Swift Graphic Raster) HP-GL/2、HP RTL JPEG (版本 JFIF1.02) CALS G4 ²	
		無	PDF
列印解決方案與應用程式		印表機驅動程式 (Win/Mac 版本)、Direct Print Plus、Free Layout Plus、PosterArtist Windows/Web & Lite、Wi-Fi Connection Assistant、PIXMA Cloud Link、Apple AirPrint (行動版)、Canon PRINT Inkjet/SELPHY (行動版)、Canon Print System (行動版)、uniFLOW Server	
管理解決方案		Media Configuration Tool (含 Color Customization Tool)、Accounting Manager、Device Management Console、Quick Utility Toolbox	
介面 (內建)	USB B 連接埠	高速 USB、全速 (12 Mbit/秒)、高速 (480 Mbit/秒)、大量傳輸、系列 B (4 個接腳)	
	USB A 連接埠	無	USB 隨身碟 (直接列印) 支援的檔案格式: JPEG/PDF
	網路	IEEE 802.3 10base-T IEEE 802.3u 100base-TX IEEE 802.3ab 1000base-T IEEE 802.3x 全等工 SNMP、HTTP、TCP/IP (IPv4/IPv6)、FTP	
	無線 LAN	IEEE802.11 b/g/n WPA-PSK (TKIP/AES) WPA2-PSK (TKIP/AES) WPA3-SAE (AES) WPA-EAP (AES) ³ WPA2-EAP (AES) ³ WPA3-EAP (AES) ³	
硬碟記憶體		2GB 無硬碟	128 GB (實體記憶體 2 GB) 500 GB (加密) 硬碟
顯示器		LCD (4.3 吋 / 10.9 公分彩色 TFT)	
作業系統相容性		Windows、Macintosh	
請前往 https://asia.canon ，確認作業系統相容性並下載最新驅動程式。			

掃描器		
掃描器型號	Lm24	無
掃描寬度	24 吋	
光學解析度 (DPI)	最高 600 dpi	
掃描格式	TIFF、TIFF G4、PDF、PDF/A、JPEG 多頁 PDF 及 JPEG	
掃描目的地	掃描至電腦、USB	
掃描器軟體	ScanAPP	
最高影印速度： (吋/秒) 或 (mm/秒)	彩色 草稿 (300/300 dpi)： 1 ips / 25.4mm/秒 標準 (300/600 dpi)： 1 ips / 25.4mm/秒 最佳 (600/600 dpi)： 0.5 ips / 12.7mm/秒 黑白 草稿 (300/300 dpi)： 3 ips / 76.2mm/秒 標準 (300/600 dpi)： 3 ips / 76.2mm/秒 最佳 (600/600 dpi)： 1.5 ips / 38.1mm/秒	
最高掃描速度： (吋/秒) 或 (mm/秒)	彩色 草稿 (200 dpi)： 1 ips / 25.4mm/秒 標準 (300 dpi)： 0.5 ips / 12.7mm/秒 最佳 (600 dpi)： 0.33 ips / 8.38mm/秒 黑白 草稿 (200 dpi)： 3 ips / 76.2mm/秒 標準 (300 dpi)： 1.5 ips / 38.1mm/秒 最佳 (600 dpi)： 1 ips / 25.4mm/秒	
最大原稿厚度及長度	最高 0.8 mm	

列印速度*		TM-5250	TM-5255
普通紙	CAD 圖 (A1 直向、高速 Q5 模式)	20 秒	
重磅塗佈紙	海報 (A1 直向、標準模式)	1 分 23 秒	
紙張處理			
紙張寬度	紙捲 單張紙	203.2 ~ 610 mm	
紙張厚度	紙捲/單張紙	0.07 ~ 0.8 mm	
可列印紙張長度	紙捲 單張紙	203.2 mm ~ 18 m ⁵ 279.4 ~ 1,600 mm	
紙芯尺寸		2 吋 / 3 吋紙芯	
紙捲外徑		150 mm 以內	
進紙	紙捲	1 個紙捲，上方裝紙，前方輸出	
	單張紙	前方裝紙，前方輸出	
送出方向		正面朝上，前方	
邊界 (上方、下方、側邊)	建議區域 (紙捲)	20 mm、3 mm、3 mm	
	建議區域 (單張紙)	20 mm、20 mm、3 mm	
	可列印區域 (紙捲)	3 mm、3 mm、3 mm	
	可列印區域 (紙捲，無邊界列印)	0 mm	
可列印區域 (單張紙)	3 mm、20 mm、3 mm		
尺寸 (寬 x 深 x 高) 與重量*			
包裝尺寸與重量	印表機 (主機 + 托盤)	1,152 x 913 x 679 mm 重量: 73 kg	
	支架 + 收紙籃 (SD-26)	1,058 x 826 x 270 mm 重量: 22 kg	
印表機與重量	印表機 (主機 + 托盤)	1,152 x 913 x 946 mm 重量: 96 kg	
	印表機 (主機 + 托盤 + 收紙籃 (SD-26))	978 x 748 x 439 mm (未摺起操作面板) 重量: 41.5 kg (不含列印噴頭及墨水) 978 x 885 x 1,060 mm (收紙籃開啟) 982 x 756 x 1,060 mm (收紙籃閉合) 重量: 54.5 kg (不含列印噴頭及墨水)	
掃描器與重量	935 x 253 x 131 mm 重量: 5.28 kg	無	
電源與操作需求			
電源供給 (印表機)		AC 100 - 240 V (50 - 60 Hz)	
功耗 (印表機)	列印操作	操作: < 62 W	操作: < 64 W
	睡眠模式	< 1.6 W	
	電源關閉	< 0.1 W	
建議環境	溫度	溫度: 15 - 30 °C	
	濕度	濕度: 10 - 80% RH (無露水凝結)	
聲	功率 ⁷	約 6.2 Bels	
	壓力 ⁷	約 41 dB(A)，待機 35 dB(A) 以下	
選購配件			
滾筒單元	-		
2/3 吋滾筒固定器	RH2-28		
印表機支架 + 收集籃	SD-26		
uniFLOW 用讀卡器介面	RA-02		
消耗品			
墨水槽	洋紅色: PFI-8121 (130 ml) / PFI-8321 (300 ml) 消光黑/黑色/青色/黃色: PFI-8120 (130 ml) / PFI-8320 (300 ml)		
列印噴頭	PF-06		
裁切刀	CT-08		
維護盒	MC-31		

規格如有更改，恕不另行通知。

- * 使用者必須自行調整。列印環境與紙張必須符合調整的項目。所需紙張：僅限普通紙和塗佈紙。
- * 不支援 USB 隨身碟列印。
- * 支援 IEEE802.1X (EAP-TLS/EAP-TTLS/PEAP)。
- * 列印一頁所需時間不包括資料處理、資料傳輸和印前操作所需時間。
- * 因作業系統和應用程式而異。
- * 含滾筒固定器組。
- * 聲功率和壓力以 ISO 7779 標準測得。



台灣佳能資訊股份有限公司
CANON MARKETING (TAIWAN) CO., LTD

台北總公司
台北市中正區羅斯福路二段100號19樓
公司電話: 02-6632-8888
客服專線: 0809-009-200
產品網址: https://tw.canon/zh_TW/business/products

高雄分公司
高雄市苓雅區新光路38號23樓之2
公司電話: 07-966-3500

經銷商印章

本文件僅供參考。內容如有修改，恕不另行通知。產品選項、名稱和上市日期因地區而異。本公司明確表示不對本文件承擔任何責任或契約義務。品牌和產品名稱為其所有人的商標及/或註冊商標。